

САМАРСКИЙ ГОСУДАРСТВЕННЫЙ УНИВЕРСИТЕТ



Кафедра общей и теоретической физики

---

Филиппов Ю.П.<sup>a</sup>

# АСТРОФИЗИКА

(лекционный курс)



СамГУ, Самара, весенний семестр, 2009г.

---

<sup>a</sup>E-mail: [yuphil@ssu.samara.ru](mailto:yuphil@ssu.samara.ru)

Раздел № VII:

Наша галактика «Млечный путь»

Лекция № 17:

Современные представления о нашей Галактике



## Содержание

1	Состав семьи "Млечный путь" . . . . .	4
2	Строение Галактики . . . . .	6
3	Вращение и масса Галактики . . . . .	10
4	Туманности . . . . .	13
5	Звездные скопления . . . . .	15
6	Эволюция Галактики . . . . .	20

## Состав семьи "Млечный путь"

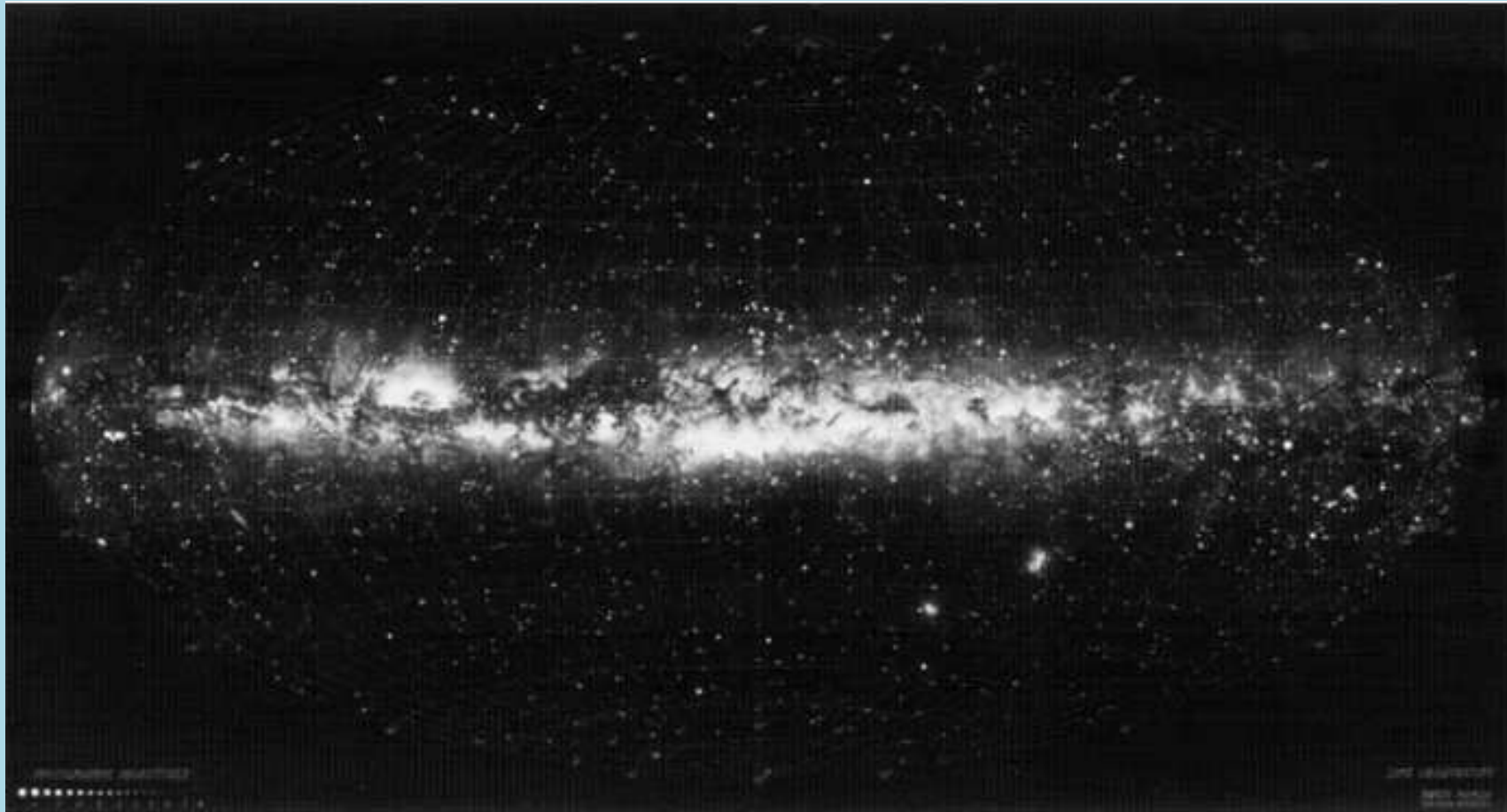


Рис. 1: Полная фотокарта, составленная в Лундской обсерватории (Швеция). Правее и ниже центра видны Магеллановы Облака.

- ☞ Млечный Путь – полоса туманного света, опоясывающая небо, которая образуется светом огромного количества звезд нашей Галактики. Предположение, что Млечный